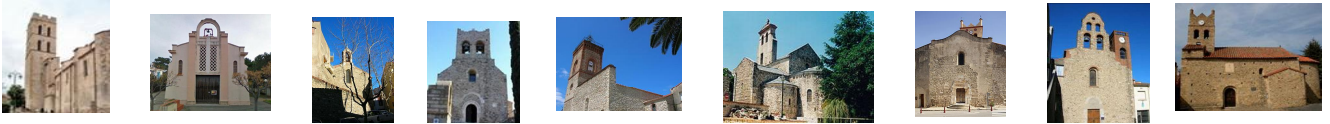


# BULLETIN PAROISSIAL OCTOBRE 2016



## Communauté de paroisses des Albères

Argelès, Laroque, Montesquieu, Palau, Saint-André, Saint-Genis, Sorède, Villelongue-dels-Monts

### Des prêtres à votre service :

**M. le curé**, l'abbé Olivier Nicque  
Presbytère, 28 rue de la Solidarité  
66 700 Argelès-sur-Mer, 04 68 81 01 28

### Des prêtres coopérateurs :

- l'abbé Théo Dohmen, presbytère de Palau, 04 68 37 88 60
- l'abbé Michel Beckers, presbytère de St. André, 04 68 89 22 66
- le chanoine Sauveur Carbonès retiré à Banyuls-sur-Mer

Pour recevoir cette feuille par courrier électronique, inscrivez-vous : [martine9566@gmail.com](mailto:martine9566@gmail.com)  
Consultez aussi : [www.paroisse-des-albères.com](http://www.paroisse-des-albères.com)



st. Pie V priant N-D. du Rosaire,  
le 7 octobre 1571,  
pour la victoire de Lépante

### Adoration du Saint Sacrement :

lundi à **Montesquieu** de 17h à 18h  
mardi à **Palau** de 17h30 à 18h30  
mercredi à **Villelongue** de 16h à 17h avec chapelet  
jeudi à **Argelès-ville** « Heure Sainte » de 18h30 à 21h30  
vendredi à **Saint-Génis** de 15h à 16h  
1<sup>er</sup> vend. du mois : à **Argelès-ville**, la matinée, salut à 12h

**3 diacres** au service de la cté. de paroisses :  
François Courbet  
Michel Lavoux  
Guy Lormand

**Confessions** : après les messes quotidiennes à Argelès et le samedi de 9h-11h. à Argelès-ville.

## HORAIRES DES MESSES ET OFFICES EN OCTOBRE

sa. 1<sup>er</sup> : pas de messe le matin, pèlerinage jubilaire de notre Cté. de paroisses à la cathédrale de Perpignan  
15h mariage Argelès-plage, Loïc Habermacher et Anja Stiller (M.B.)

### 27<sup>ème</sup> dimanche du temps ordinaire

sa. 1<sup>er</sup> : 18h messes N-D. de Tanya à Laroque (T.D.), Montesquieu (O.N.)

di. 2 : 9h15 messe St-André (O.N.)

9h30 messe Argelès-plage (T.D.)

11h messes Argelès-ville (T.D. Messe des familles), St-Genis (O.N.), Sorède (M.B.)

12h baptême St-Genis, Maëlle Aspar (F.C.)

ma. 4 : 8h30 messe Argelès-ville (O.N.)

me. 5 : 8h30 messe Argelès-ville (O.N.)

je. 6 : 8h30 messe Argelès-ville (O.N.)

ve. 7 : 8h30 messe Argelès-ville, N-D. du Rosaire (O.N.)

sa. 8 : 8h30 messe Argelès-ville (M.B.), suivie des confessions

12h baptême St-Genis, Giulia Ortigosa (M.L.)

### 28<sup>ème</sup> dimanche du temps ordinaire

sa. 8 : 18h messes Palau (O.N.), Villelongue (T.D.)

di. 9 : 9h15 messe St-André (T.D.)

9h30 messe Argelès-plage (O.N.)

11h messes Argelès-ville (O.N.), St-Genis (T.D.), Sorède (M.B.)

ma. 11 : 8h30 messe Argelès-ville (T.D.), 14h15 messe Maison de retraite d'Argelès (O.N.)

me. 12 : 8h30 messe Argelès-ville (T.D.)

je. 13 : 8h30 messe Argelès-ville (T.D.)

ve. 14 : 8h30 messe Argelès-ville (T.D.), 16h messe Maison de retraite de Sorède (O.N.)

sa. 15 : 8h30 messe Argelès-ville (O.N.), suivie des confessions

12h baptême Palau, Guillem Giméno-Cid (T.D.)

12h baptême St-André, Ethan Torterat (O.N.)

Rencontres annuelles de M. le curé avec chaque paroisse, bilans et projets

sa. 8 oct. 16h N-D. TANYA

ven. 14 oct. 18h SOREDE

sa. 15 oct. 16h MONTESQUIEU

sa. 22 oct. 16h VILLELONGUE

par commodité, les rencontres auront lieu dans les églises

### ● Edito de votre curé

L'actualité internationale avec ses conflits, ses expatriés, ses assassinats terroristes, voilà tant de choses qui peuvent agiter notre esprit. L'impuissance des gouvernants face à la violence et à la misère peut nous troubler. Où est le remède ? La réponse, je l'ai trouvée dans le beau livre, Venez avec moi à la messe, rassemblant dix homélies des années 90 du futur Benoît XVI. Parmi toutes les perles que l'on y trouve, je vous en rapporte une, dite à propos de l'homme soucieux du nombre des élus (Lc 13, 23): « il y a un homme qui brûle de savoir quelle sera la fin ultime de l'histoire. Il demande à Jésus combien, à la fin, seront sauvés. Peu ? Beaucoup ? La réponse de Jésus est à la fois reproche et encouragement : 'lutez, efforcez-vous'. Cela signifie que ce n'est pas à nous de savoir comment l'histoire va finir, nous ne devons pas nous ériger nous-mêmes en juges universels, comme si nous voulions jeter le regard sur les cartes que Dieu tient en main pour comprendre la logique de ce monde et la logique de notre vie même. Chaque fois que nous faisons cela, chaque fois que nous prétendons résoudre et porter un jugement sur l'ensemble de l'histoire et de notre vie, nous perdons notre route. Les hommes qui le font finissent par vivre dans l'amertume, dans la colère et jusque dans l'inimitié envers Dieu ».

abbé Olivier Nicque

## 29<sup>ème</sup> dimanche du temps ordinaire

- sa. 15 : 18h messes N-D. de Tanya à Laroque (T.D.), Montesquieu (O.N.)  
di. 16 : 9h15 messe St-André (T.D.)  
9h30 messe Argelès-plage (O.N.)  
11h messes Argelès-ville (O.N.), St-Genis (T.D.), Sorède (assemblée sans prêtre ou p.p.)  
12h baptême Argelès-ville, Tilo Lefevre (O.N.)  
16h messe N-D. de Vie, pèlerinage diocésain des pères de familles (abbé Pierre Téqui)
- ma. 18 : 8h30 messe Argelès-ville (T.D.)  
me. 19 : 8h30 messe Argelès-ville (O.N.)  
je. 20 : 8h30 messe Argelès-ville (T.D.)  
16h messe Villelongue, Mouvement Sacerdotal Marial (O.N.)  
ve. 21 : 8h30 messe Argelès-ville (O.N.)  
sa. 22 : 8h30 messe Argelès-ville (O.N.), suivie des confessions

## 30<sup>ème</sup> dimanche du temps ordinaire

- sa. 22 : 18h messes Palau (T.D.), Villelongue (O.N.)  
di. 23 : 9h15 messe St-André (T.D.)  
9h30 messe Argelès-plage (O.N.)  
11h messes Argelès-ville (O.N.), St-Génis (T.D.), Sorède (assemblée sans prêtre ou p.p.)
- ma. 25 : 8h30 messe Argelès-ville (T.D.), 14h15 messe Maison de retraite d'Argelès (.)  
me. 26 : 8h30 messe Argelès-ville (T.D.)  
je. 27 : 8h30 messe Argelès-ville (T.D.), 15h messe Maison de retraite de Villelongue (M.B.)  
ve. 28 : 8h30 messe Argelès-ville (T.D.), 16h30 messe Maison de retraite de Sorède (M.B.)  
sa. 29 : 8h30 messe Argelès-ville (M.B.), suivie des confessions  
12h baptême Laroque, Lucie Bernard (O.N.)

## 31<sup>ème</sup> dimanche du temps ordinaire

- sa. 29 : 18h messes N-D. de Tanya de Laroque (T.D.), Montesquieu (O.N.)  
di. 30 : 9h15 messe St-André (O.N.)  
9h30 messe Argelès-plage (T.D.)  
11h messes Argelès-ville (T.D.), St-Genis (O.N.), Sorède (M.B.)  
12h baptême Sorède, Baptiste Martin (.)

## Toussaint

- lu. 31 : 18h messes Palau (O.N.), Villelongue (T.D.)  
ma. 1<sup>er</sup> novembre : 9h15 messe St-André (M.B.)  
9h30 messe Argelès-plage (O.N.)  
11h messes Argelès-ville (O.N.), St-Genis (M.B.), Sorède (T.D.)

## Commémoration de tous les fidèles défunts

- me. 2 nov. : messes 8h30 Argelès-ville (O.N.)  
11h Palau (T.D.)  
18h St-André (M.B.)  
je. 3 nov. : 8h30 messe Argelès-ville (O.N.)  
ve. 4 nov. : 8h30 messe Argelès-ville (O.N.)  
sa. 5 nov. : 8h30 messe Argelès-ville (M.B.), suivie des confessions

Dates importantes pour l'année pastorale : 23-26 février venue des reliques de ste. Marguerite-Marie et dim. 26 février rassemblement inter-paroissial à St-Genis / sam. 4 mars récollection d'entrée en carême à Azille / sam. 29 avril retraite de 1<sup>ère</sup> communion à N-D. de Vie / sam. 20 mai 18h consécration de l'autel de St-Martin de Lavail par Mgr. Turini / 28 mai-2 juin pèlerinage paroissial en Auvergne (les Vierges noires et les sanctuaires mariaux romans)

## Année de la miséricorde Calendrier des rencontres St-Genis 14h30/ Argelès 20h30

Mercredi 2 octobre :  
Marie, Mère de Miséricorde et  
ste. Faustine  
(abbé Dohmen et M. Latron)

Mercredi 2 novembre  
Justice et miséricorde et  
st. Jean Bosco  
(abbé Beckers et M. Henri-Rousseau)

Mercredi 7 décembre  
Le sacrement de réconciliation  
et le bx. Daniel Brottier  
(M. Courbet et M. Brun)

du 15 au 20 novembre  
visite pastorale  
de Mgr. Turini  
Conformément au droit de  
l'Eglise, régulièrement,  
l'évêque effectue une visite  
pastorale pour considérer  
personnellement la vie des  
paroisses de son diocèse.  
Ainsi, Mgr. Turini  
rencontrera les conseils de  
notre communauté de  
paroisses, les mouvements et  
services d'Eglise (aumônerie,  
catéchèse, visite aux  
malades...), les autorités  
civiles de chaque commune où  
il se rendra.  
Cette visite se conclura par la  
grand-messe le dimanche 20  
novembre à Argelès.

+  
BÉNÉDICTIONS  
DES CIMETIÈRES  
pour la Toussaint  
samedi 29 octobre, 16h,  
Laroque et Montesquieu  
lundi 31 octobre, 16h,  
Palau et Villelongue  
mardi 1<sup>er</sup> nov, 14h30,  
Argelès, St-André,  
St-Genis, Sorède

### Signification des initiales :

p.p. : prêtre de passage  
M.B. : Michel Beckers  
S.C. : Sauveur Carbonès  
T.D. : Théo Dohmen  
C. K. : Christophe Kowalczyk  
O.N. : Olivier Courbet  
F.C. : François Courbet  
G.L. : Guy Lormand  
M.L. : Michel Lavoux